

„Magyarországon a „Betonút” típusú vasalt talajtámfalak az 1980-as évektől kezdtek elterjedni, főleg hídfők kialakításaként. Az ilyen típusú támfalakkal kapcsolatos hazai tapasztalatok nem kedvezőek, számos esetben már az építést követő években káresetek következtek be. A megtámasztó szerkezet falfelületét a nemzetközi gyakorlattól eltérően „H” alakú vasbeton homloklapelemek képezik, a háttöltés állékonyságát pedig üvegszál erősítésű poliészter horgonybetétek biztosítják. A tönkremenetel gyakori oka, hogy a háttöltés és a homlok eltérő mértékben süllyed, így a homlokelemekhez kapcsolódó betételemekeket a befogóelem pereme elnyírja, így a homlok kiborul, de károsodást okozhat a háttöltésbe szivárgó víz korrodáló hatása is.” *Műszaki leírás és erőtani számítás – FŐMTERV 2020. május 08.*



A helyszín lehatárolása Google térképen



Horgonyzandó támfal

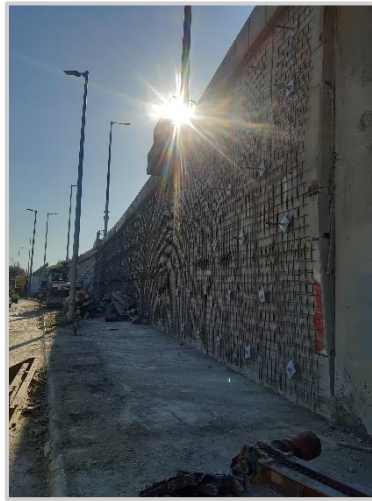
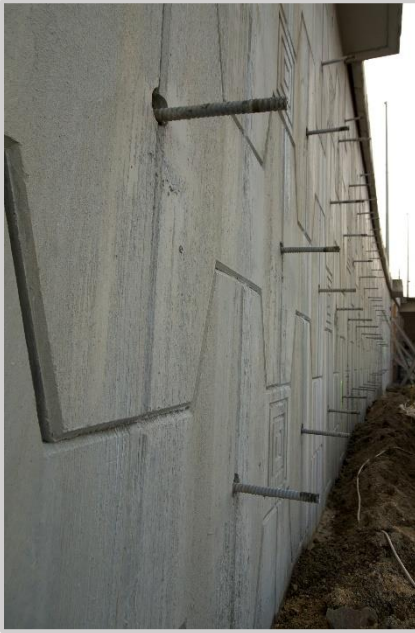
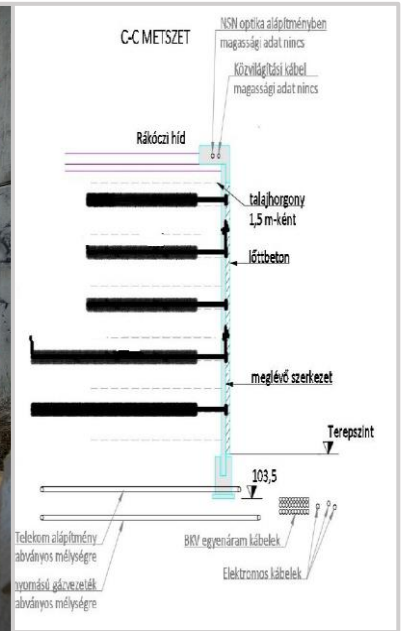
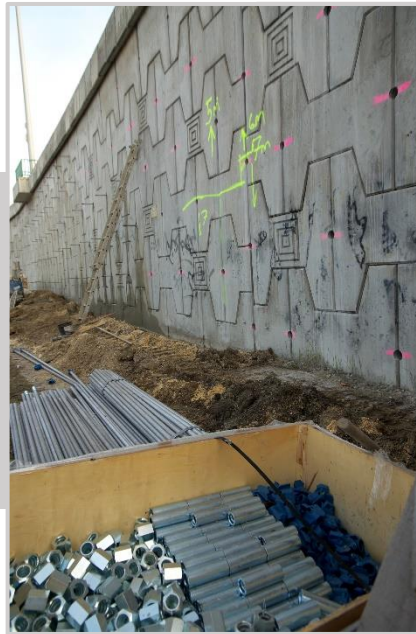


Elkészült szerkezet

A támfal alakváltozásai miatt már időszerű volt a megerősítése, melyet a **SYCONS Kft.** közbeszerzési eljárást keretein belül nyert el. A **Budapest Közút Zrt.** tulajdonában lévő támfalon **2021. március** hónapjában kezdődtek meg a munkálatok, **2021. június** első hetében került sor a teljes befejezésre.

A munka megvalósításának lépései:

- Forgalomterelés kiépítése
- Felvonulási terület kiépítése
- Beton elemek koronafúrása
- Horgonyzás elvégzése, horgonyfeszítés
- Acélháló felszerelése
- Simított löttbeton felület készítés
- Terület helyreállító munkák



Bedolgozott anyagok a teljesség igénye nélkül:

- 152 db koronafúrás 16 cm mélységben
- **152 db horgony** – 926 fm hosszúságban
- ~ 300 m² löttbetonos felületképzés



Bedolgozott anyagok a teljesség igénye nélkül:

- 152 db koronafúrás 16 cm mélységben
- **152 db horgony** – 926 fm hosszúságban
- ~ 300 m² löttbetonos felületképzés