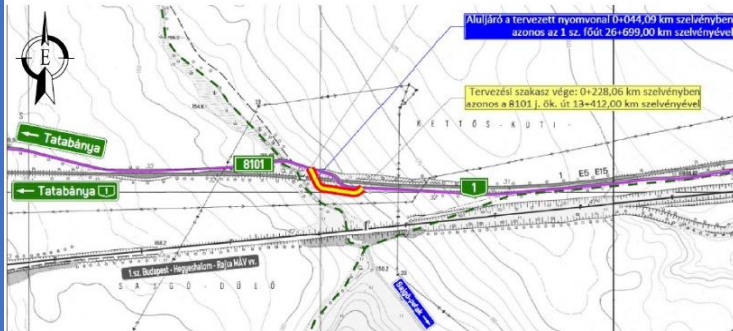


MÁNY 1-ES FŐÚT ALATT LÉTESÜLŐ KERÉKPÁROS ÁTJÁRÓ KIVITELEZÉSI MUNKÁLATAI (AKTÍV PROJEKT)

- 1 sz. főút 26+699,00 km szelvényében létesül
- 9 db 3x3 méter belső átmérőjű, 3,7x3,7 méter külső átmérőjű keretelemek
- Elemek súlya 12 tonna/db
- 1 sz. főút átvágásával létesül
- két daru összehangolása
- 100 millió Ft-ot meghaladó beruházás

ÁTNÉZETI HELYSZÍNRAJZ



Építési folyamatok:

- Főút forgalmának terelése
- Pálya megbontása, föld-kitermelés
- Beton aljzat készítés
- Keretelemek gumi tömítőjének felrakása
- Elemek bedaruzása, összeillesztése
- Előfejek összeszerelése
- Szerkezet vízzáróságának biztosítása
- Földvisszatöltés, tömörítés
- Vizsgálólépcső, surrantó beszerelése

